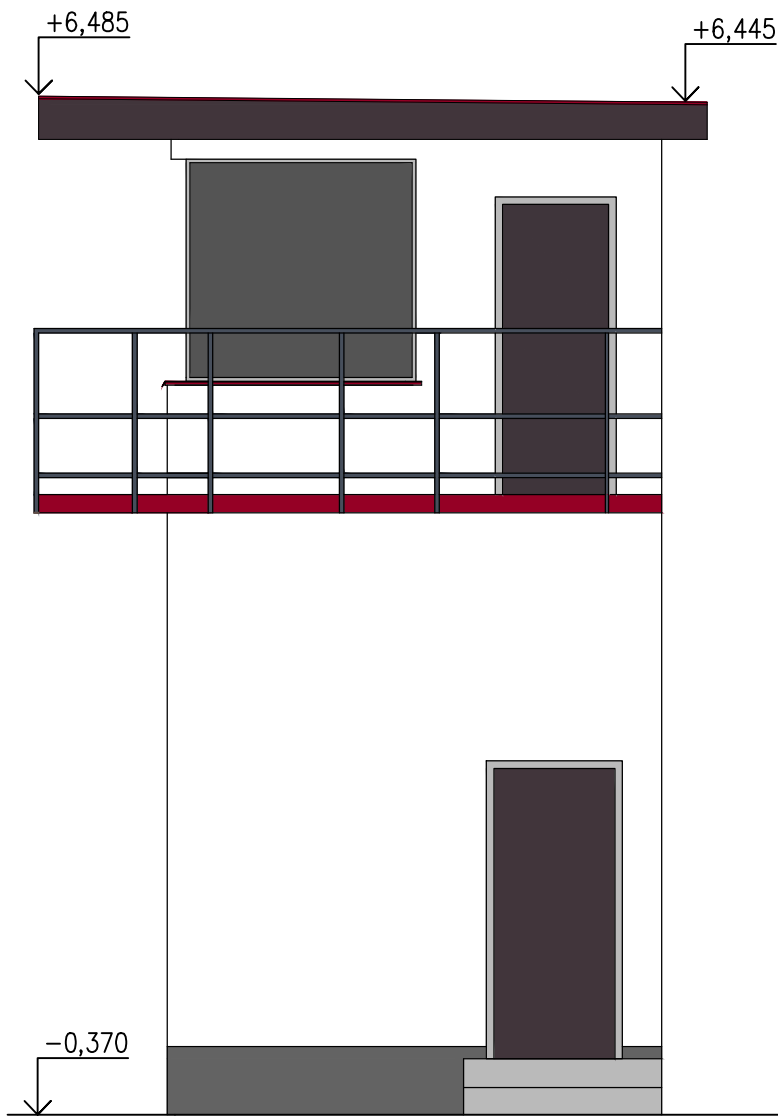
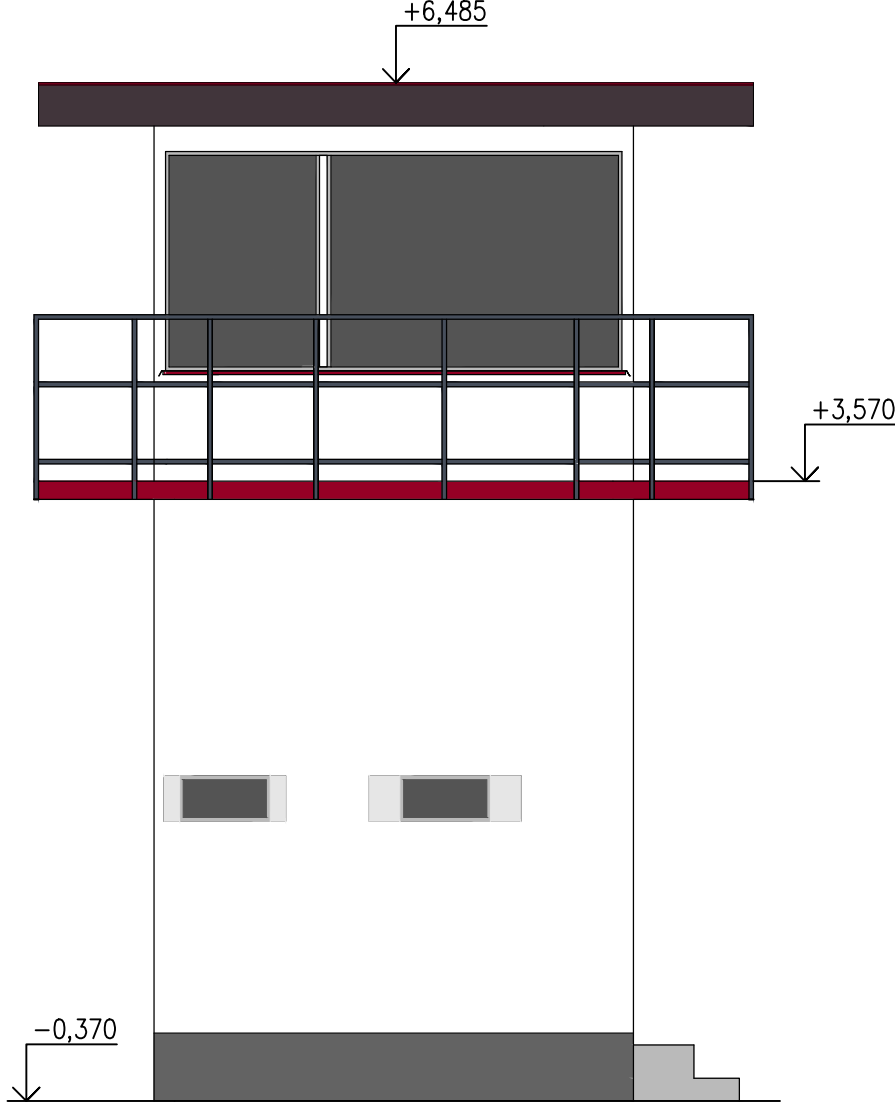


VĚŽ 30/6

BOČNÍ POHLED

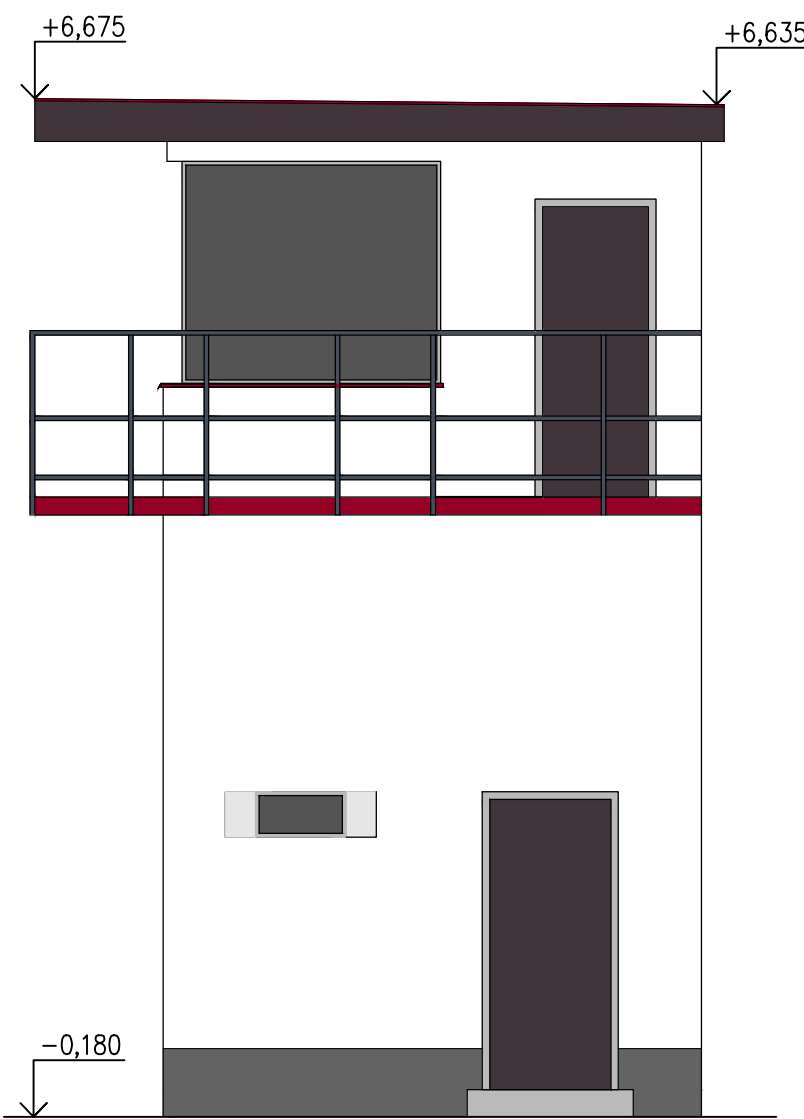


ČELNÍ POHLED

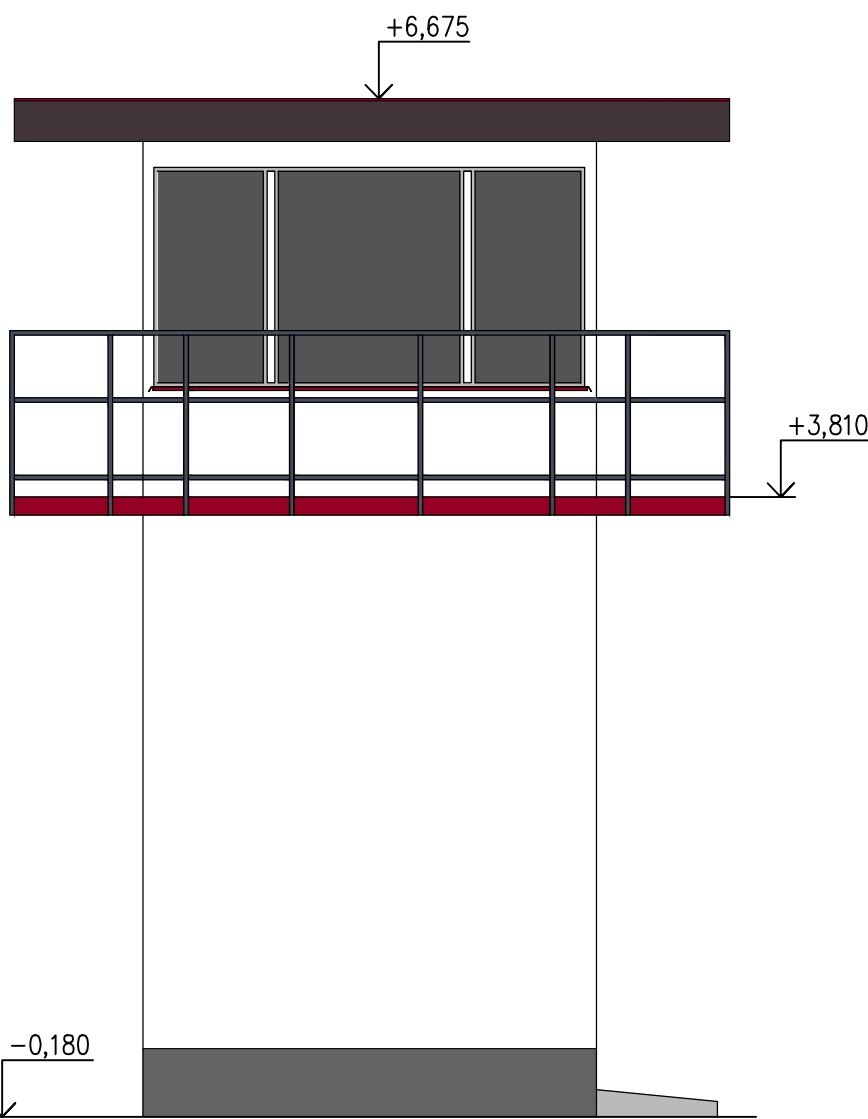


VĚŽ 30/5

BOČNÍ POHLED



ČELNÍ POHLED

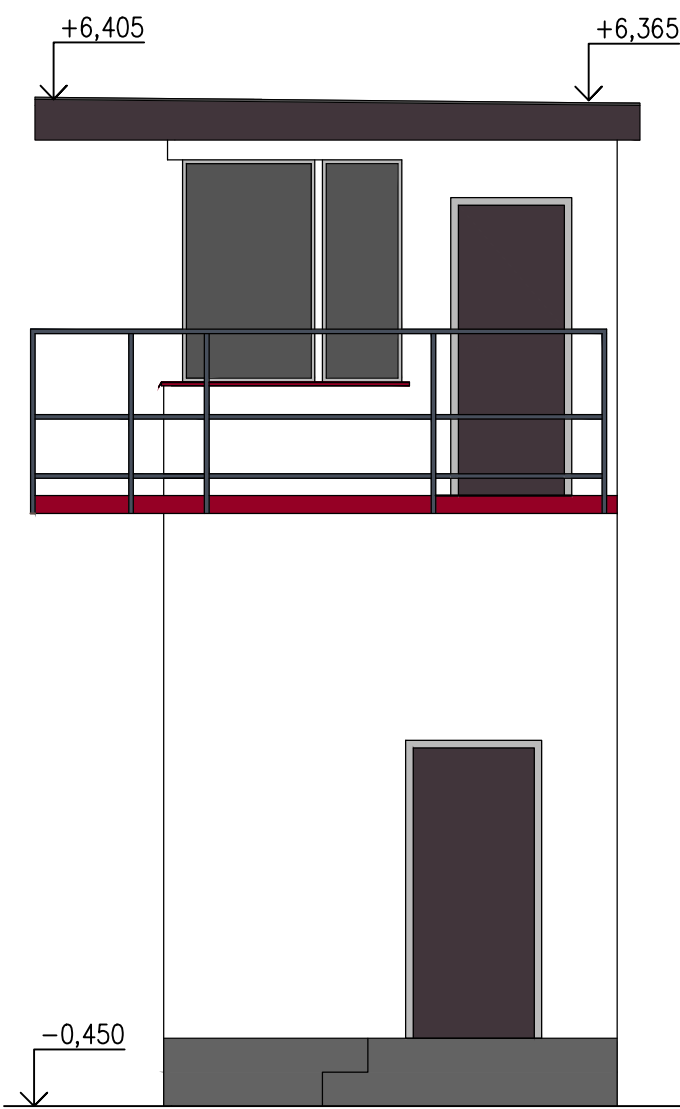


POZNÁMKY

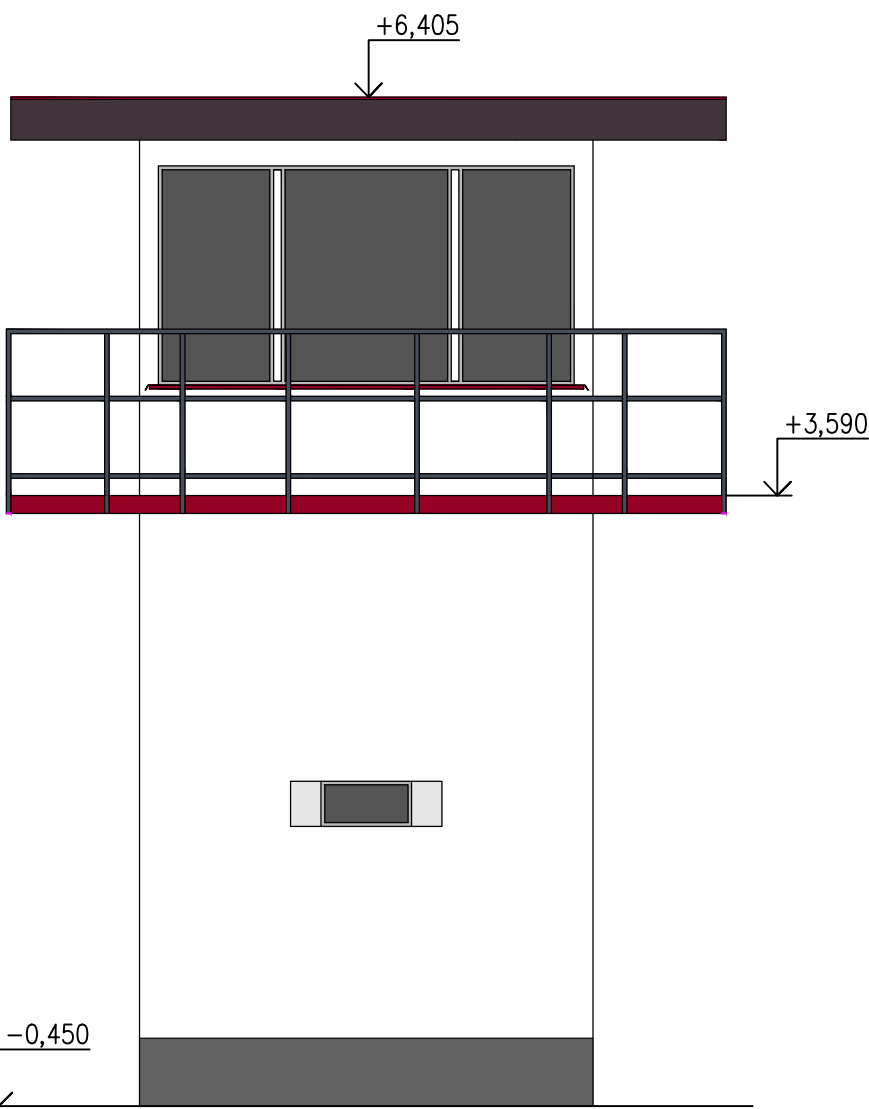
– Materiálové řešení je uvedeno v TZ.

VĚŽ 8/2, 8/3





BOČNÍ POHLED



ČELNÍ POHLED



±0,000 = výšková úroveň stávající čisté podlahy 1.NP

| | | | | | |
|--|--|---|---|---|------|
| | ZODP. PROJEKTANT | VYPRACOVAL | KONTROLOVAL |  PPS KANIA <small>PROJEKČNÍ A INŽENYRSKÁ ČINNOST</small> PPS Kania s.r.o., Nivnická 665/10, 709 00 tel : 596 245 252, fax : 596 245 262 e-mail : projekce@pps-kania.cz | |
| | Ing. Jan KANIA | Bc. V.Dybalová | Ing. Foldyna David | | |
| |  |  |  | | |
| | KATASTRÁLNÍ ÚZEMÍ, PARC.Č. : Hrušov (Ostrava- město), č. 714917 | | | | |
| | MÍSTO STAVBY : Věžnice Heřmanice, Orlovská 670/35, 713 02 Ostrava | | | ARCHÍV | |
| | STAVEBNÍK / OBJEDNATEL : Česká republika – Vězeňská služba České republiky Soudní 1672/1a, 140 67 Praha 4 – Nusle | | | STUPEŇ DSP | |
| | NÁZEV AKCE : Heřmanice - PD vnější oplocení | | | DATUM ŘÍJEN 2016 | PARÉ |
| | | | | Č. ZAKÁZKY PPS- 39/16 | |
| OBJEKT : | | | MĚŘÍTKO | | |
| ČÁST : D.1.1 Architektonické a stavebně technické řešení | | | 1 : 50 | | |
| OBSAH : | | | ARCHIVNÍ ČÍSLO : | Č.V. | |
| POHLEDY- VĚŽE 30/6, 30/5, 8/3, 8/2 | | | PPS- 39/16- D.1.1.b | 04 | |